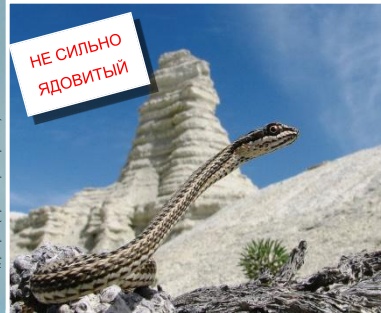


# МЕРЫ ПРЕДОСТОРОЖНОСТИ И ВИДЫ ЗМЕЙ В АТЫРАУСКОЙ И МАНГИСТАУСКОЙ ОБЛАСТЯХ



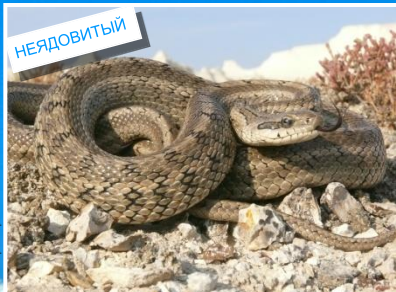
**Обыкновенный щитомордник**  
(*Gloydius halys caraganus*)  
Длина до 70 см. Зрачок узкий вытянутый вертикально. Потенциально опасный, укус вызывает сильные боли.



**Стрела-змея**  
(*Psammophis lineolatus*)  
Длина до 100 см. Зрачок имеет округлую форму. Укус обычно вызывает небольшой отек.



**Степная гадюка**  
(*Vipera ursinii renardi*)  
Длина до 60 см. Зрачок узкий вытянутый вертикально. Потенциально опасный, но редко встречаются серьезные последствия.



**Узорчатый полоз**  
(*Elaphe dione*)  
Длина до 120 см. Зрачок имеет округлую форму.

- Предотвращение укуса змеи:**
- Не приближайтесь к змее, если даже она кажется мертвой.
  - При встрече со змеей старайтесь не наносить вреда.
  - Избегайте вечерних прогулок по травянистым местам в открытой обуви.
  - Будьте внимательны перед тем, как поднять мертвую змею с земли; не трогайте руками, используйте ветку или палку.
  - Следует помнить номера вызова первой медицинской помощи и иметь при себе заряженный мобильный телефон при нахождении в полевых условиях.



**Желтобрюхий (каспийский) полоз**  
(*Dolichophis caspius*)  
Длина до 200 см. Зрачок имеет округлую форму.



**Водяной уж**  
(*Natrix tessellata*)  
Длина до 140 см. Зрачок имеет округлую форму.

- Действия при укусах змеи:**
- Старайтесь успокоить и привести в чувства человека, получившего укус. Следует учитывать, что после укуса ядовитой змеей яд не сразу распространяется по всему телу.
  - Наблюдение и фотографирование допускается только на безопасном расстоянии от змеи. Описание змеи (окрас, размер) может помочь для оказания правильной медицинской помощи.
  - Нужно снять все украшения с пораженной змеином ядом руки.
  - Конечность, получившую змеиный укус, следует крепко забинтовать и держать на уровне сердца.
  - Необходимо как можно быстрее доставить пораженного человека в ближайший медицинский пункт и поддерживать связь со спасателями до определения места происшествия.



**Обыкновенный уж**  
(*Natrix natrix*)  
Длина до 130 см. Зрачок имеет округлую форму.

- Противопоказанные действия при укусе змеи:**
- К пораженному месту нельзя прикладывать горячее, массировать, высасывать пораженное место и делать физическую нагрузку.
  - Нельзя накладывать жгут или жесткую повязку.
  - Больному противопоказано употреблять алкоголь, кофе и асперин.



**Четырехполосый полоз**  
(*Elaphe sauromates*)  
Длина до 200 см. Зрачок имеет округлую форму.



**Песчаный удавчик**  
(*Eryx miliaris (Black phase)*)  
Длина до 70 см. Зрачок узкий вытянутый вертикально.



**Песчаный удавчик**  
(*Eryx miliaris (Brown phase)*)  
Длина до 70 см. Зрачок узкий вытянутый вертикально.